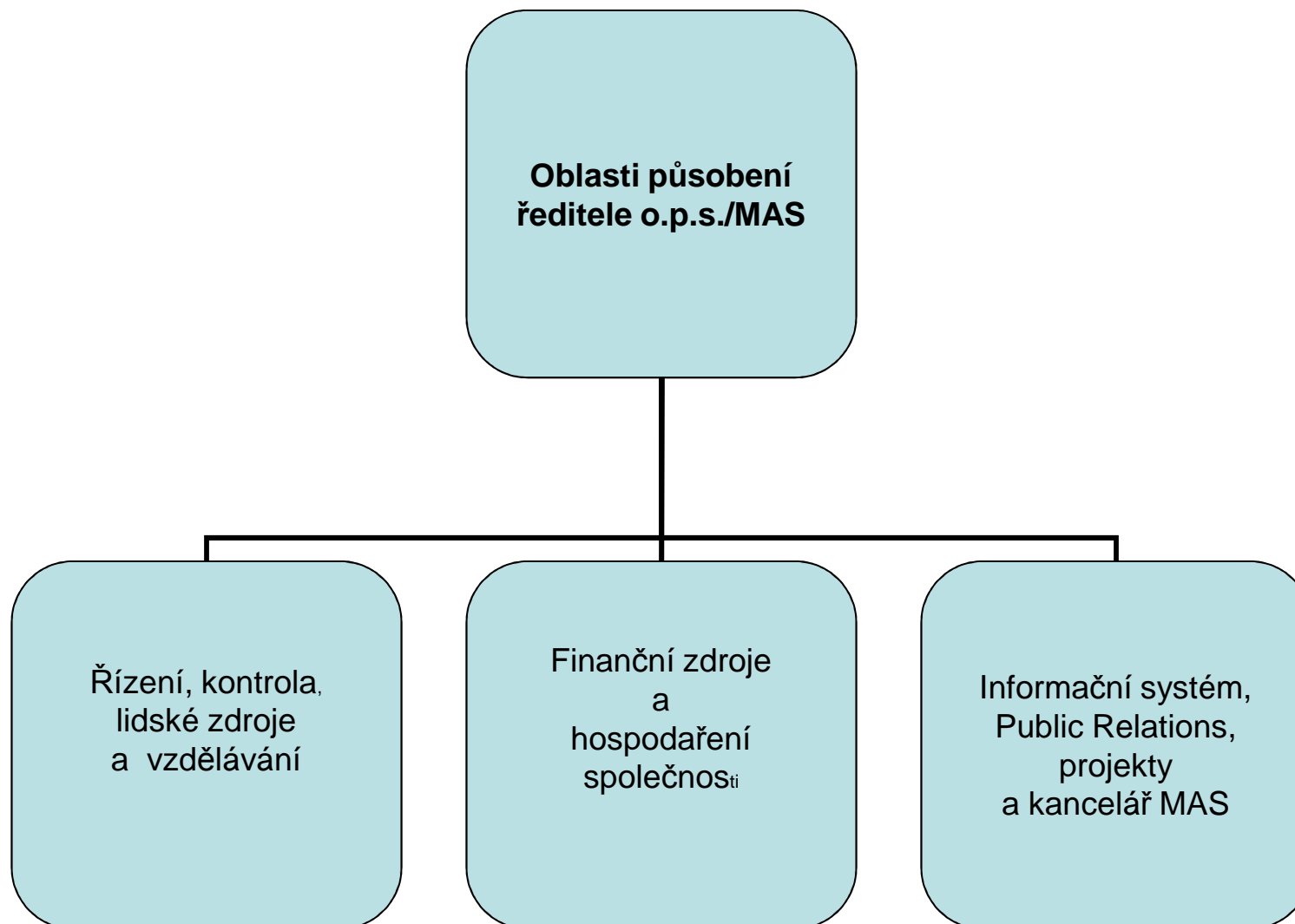


# **Zhodnocení „Konceptu rozvoje o.p.s. Region Pošembeří“**

## **Hlavní úkoly o.p.s. Region Pošembeří v roce 2011**

Mgr. Miloslav Oliva, ředitel o.p.s.

Jednání SR a DR, Český Brod 19.4. 2011



# Zhodnocení „Konceptu rozvoje o.p.s. Region Pošembeří“ – březen 2009

## Obsah:

- ŘÍZENÍ, KONTROLA, LIDSKÉ ZDROJE a VZDĚLÁVÁNÍ
- FINANČNÍ ZDROJE
- HOSPODAŘENÍ
- INFORMAČNÍ SYSTÉM a PR
- PROJEKTY - další potenciál rozvoje
- KANCELÁŘ o.p.s./MAS (a ROP) v Českém Brodě

# ŘÍZENÍ, KONTROLA, LIDSKÉ ZDROJE a VZDĚLÁVÁNÍ

## Řízení a kontrola

- organizační směrnice
- vnitřní směrnice
- kompetence, pracovní náplně
- pravidla odměňování
- porady kanceláře
- průběžné informace o plnění úkolů pro SR, DR

# ŘÍZENÍ, KONTROLA, LIDSKÉ ZDROJE a VZDĚLÁVÁNÍ

## Lidské zdroje

- pracovní úvazky plán x realita
- vyhledávání a výběr spolupracovníků
- kvalifikace: 5 VŠ, 1 VOŠ, 1 SŠ
- DPČ, DPP
- klouzavá pracovní doba
- výjezdní pracovní jednání – kancelář, orgány MAS a o.p.s.

# ŘÍZENÍ, KONTROLA, LIDSKÉ ZDROJE a VZDĚLÁVÁNÍ

## Vzdělávání

- individuální x společné
- v kanceláři x vyjížďka
- nabídka pro členy orgánů MAS a o.p.s.

# FINANČNÍ ZDROJE

- příspěvky dle Rámcových partnerských smluv (RPS)
- systém diferencovaných zpoplatněných služeb
- dotace pro činnost MAS od Středočeského kraje (SK)
- konzultace a zpracování projektových žádostí
- granty Nadací
- fundraising

# HOSPODAŘENÍ

- sledovat vývoj hospodaření dle SR schváleného rozpočtu
- pořídit vlastní účetní SW (Pohoda)
- kompetence delegované SR na ředitele o.p.s. - finanční operace, odměny pracovníkům MAS
- změny rozpočtu včas komunikovat se statutárním zástupcem
- předkládat DR a SR Výroční zprávy o.p.s.



# INFORMAČNÍ SYSTÉM a PR

## Infosystém

- nový web
- nový infosystém území regionu
- kalendář kulturních, sportovních a společenských akcí

# INFORMAČNÍ SYSTÉM a PR

## Public Relations (PR)

- nový web
- systémová spolupráce s médii
- prezentace Příkladů dobré praxe
- PF'2010

# PROJEKTY - další potenciál rozvoje

## Cestovní ruch – CR

- strategie rozvoje CR regionu
- turistické mapy regionu
- cyklotrasy Česká hrouda
- Kočárová cesta (Z pivováru do pivováru ... )
- Středočeská jezdecká (koňská) stezka

# PROJEKTY - další potenciál rozvoje

## Další náměty pro rozvoj CR

- Studie na využití památek regionu pro CR včetně Čertovy brázdy
- Veletrhy CR – RegionTour Brno, Regiony ČR Lysá n. L.
- Spolupráce se subjekty CR
- Zapojení a role MKIC Č.Brod v rámci regionu
- Systém miniTIC
- Regionální Podlipanské muzeum
- Zemědělci, spolupráce s dalšími MAS v zahraničí
- EHD – Dny evropského dědictví
  
- Den Země na Klepci
- Uklidíme si region

# PROJEKTY - další potenciál rozvoje

## Projekty Spolupráce v rámci PRV

### Národní spolupráce

- Obnova polních cest (MAS Říčansko)
- Jablečné-ovocné stezky (MAS Podlipansko)
- Kočárová cesta
- Monitorovací SW (MAS Vladař)
- Středočeská hippostezka (viz CR)

### Mezinárodní spolupráce

- Mobilní vzdělávací středisko (MAS Vladař)
- MAS v Bavorsku – zemědělci

# Hlavní úkoly Pošemberží 2011

# Hlavní úkoly Pošemberží 2011

- Řízení – subjekty, lidé, vzdělávání, kontrola
- Finance a hospodaření
- Projekty
- Infosystém a PR
- Kancelář (MTZ)

# Řízení – subjekty, lidé, vzdělávání, kontrola

Nové pojetí od 1.1. 2011 – zákon o.p.s. 231/2010 Sb.

- Řízení – o.p.s. /ředitel
- Řízení – MAS /organizační manager SPL



# Řízení – o.p.s. /ředitel

## **Realizováno:**

- aplikace nového zákona o.p.s. do praxe
- nová Zakládací listina
- nový Volební řád
- volby členů SR a DR ze strany zakladatelů a MAS

## **Plánováno:**

- odměňování členů SR a DR – motivační prvky
- optimalizace procesů a činnosti orgánů o.p.s.
- volba předsedy DR
- nový Statut
- aktualizace Jednacího řádu
- Výroční zpráva o.p.s. 2010
- vzdělávání členů SR a DR – dle konkrétních potřeb a úkolů o.p.s.

# Řízení – MAS /organizační manager SPL

## *Optimalizace procesů a činnosti kanceláře MAS*

### **Pokračovat**

- systém provozních porad (pá, 9:00)
- týdenní a střednědobé úkolování zaměstnanců
- Q. hodnocení zaměstnanců s vazbou na odměňování
- Intranet /SW SharePoint/- sdílený kalendář, úložiště dat
- účetní SW Pohoda

# Řízení – MAS /organizační manager SPL

## Zavést

- Q. velké porady – předsedové SR, DR a orgány MAS
- nově popsat pracovní procesy ve vazbě na pracovní činnosti
- pracovní (měřitelné) kompetence v návaznosti na motivační systém odměňování
- systém průběžného vzdělávání zaměstnanců
- provést následně případné úpravy pracovních úvazků
- intranet/SW SharePoint/- rozšířit o řízení projektů, archivace dat, kontroloing
- nový Organizační řád a navazující Vnitřní směrnice

# Ekonomika - finance a hospodaření

## Pokračovat

- sledovat vývoj hospodaření dle SR schváleného rozpočtu
- minimalizovat náklady na čerpání provozního a projektových úvěrů
- předkládat na jednáních SR a DR výsledky hospodaření za ukončený Q.
- výběr příspěvků za služby dle Rámcových partnerských smluv (RPS)
- průběžně sledovat nabídku dotačních příležitostí mimo PRV
- interní posuzování nabídek dodavatelů služeb (kancel. potřeby, print, HW, SW)
- snižování nákladů na občerstvení (pitná voda - ne balená)

# Ekonomika - finance a hospodaření

## Připravit

- systém diferencovaných zpoplatněných služeb –  
dodatek/nové RPS
- získat co by platící alespoň 10 % z členské základy MAS (6  
subjektů)
- aktivní systém nabídka/poptávka dotačních příležitostí – o.p.s.  
a členové MAS
- podat min. 1 projekt - do grantů Nadací (stromy), Fondů  
Středočeského KÚ (CR, PR)
- založit Fond Pošembeří jako nástroj pro fundraising
- hledat strategického partnera pro rozvoj služeb o.p.s.  
(ekologie, CR = CA, akce Uklidímě Pošembeří apod.)
- zvážit založení servisní organizace – zpracování projektů  
žadatelů do SPL

# **Projekty Pošemberů**

**Motto:**

**Garantovat SPL 2011**

# Garantovat SPL 2011 – IV.1.1. a IV.1.2

## Pokračovat

- aktualizace SPL „Náš region“= fiche, výběrová kritéria
- zrealizovat výzvu pro žadatele – 4/2011 s alokací 5 mil. Kč

# Garantovat SPL 2011 - IV.1.1. a IV.1.2.

## Zavést

- zvolit předsedy PrVý, VýKo a MoVý
- dokončit aktualizaci SPL - administrativní a kontrolní procesy, kompetence orgánů MAS
- schválit aktualizaci SPL (2.část) na úrovni MAS a SZIF
- školení/vzdělávání všech orgánů MAS
- vyhlásit a zrealizovat výzvu pro žadatele 5/2011 s alokací 7 mil. Kč
- prezentace Příkladů dobré praxe = publikace, databáze, „autobus“
- zapojení subjektů z území, které dosud nežádaly do SPL = do konce r. 2013 pokrytí území regionu dotacemi SPL



# Garantovat SPL 2011 – IV.1.1

## Uspěť v Hodnocení MAS 2011

- pokračovat v činnosti v PS NS MAS ČR
- zpracovat monitoring plnění SPL za r. 2010
- střednědobé hodnocení SPL 2009 – 1. pol. 2011
- participovat na činnostech KS a NS MAS ČR

# Projekty Spolupráce – IV.2.1

## Dokončit

- realizace, vyúčtování Cesty, které nás spojují (MAS Říčansko; květen - červen 2011)

## Zahájit

- realizaci Středočeská ovocná stezka (MAS Podlipansko; 2.pol. 2011)
- participaci jako PMAS projektu „Venkovská tržnice III“ (6 MAS ČR; červen 2011)
- přípravy novému projektu Aleje a stromořadí jako KMAS (MAS Jesenicko; únor 2012)

# Info a PR

*Motto: Zlepšit povědomí o Pošemberží = značka kvality*

## Informační systém

- průběžná aktualizace ověřených kontaktů
- optimalizovat systém komunikace se subjekty a členy MAS (email, sms x telefon)
- výsledky návštěvnosti webu pro stanovení další komunikace
- připravovat web 2014+

# Info a PR

## Public relations

- dokončit Uklid'mě Pošembeří – zapojení cca na území  $\frac{3}{4}$  obcí regionu
- prezentace na regionálním setkání V.ročník Den Země na Klepci
- zpracování Strategie rozvoje cestovního ruchu (2.pol. 2011; stud. VŠ a Č.Brod)
- projekt Nadace Partnerství – výsadba stromů s veřejností
- participace na Modlitba za venkov na Řípu (15 MAS ČR, 2 EU; říjen 2011)
- prezentace regionu na Národní konferenci Venkov 2011
- účast s prodejním stánkem na akcích partnerů a obcí v Pošembeří
- garance partnerství nových projektů v regionu (environment)

# Kancelář - MTZ

- průběžná aktualizace SW včetně antiviru
- pojištění majetku
- nový notebook včetně SW
- posoudit nákup ČB a barevné tiskárny = náhrada 2 strojů jedním
- zajištění mříží u vchodu do kanceláře
- měření odběru tepla /centrální dodávka

**Děkuji za pozornost**

Jednání Správní a Dozorčí rady

Region Pošembeří o.p.s.

19.4. 2011