

není započítána škála - Český Brod, Mrzky, Štíhlice, Tuklaty, Zlatá

není započítána škála - Český Brod, Mrzky, Štíhlice, Tuklaty, Zlatá

Řazeno dle množství dosažených bodů

Otázka č. (text)	Otázka (číslo)	Celkem body	Pořadí	Cetnost problému
Množství a kvalita místních a účelových komunikací (místní komunikace (délka v km) kolik z toho ve správě obce a kolik ve správě soukromých subjektů), chodník v km a kolik chodníku je třeba ještě vybudovat	52	220	1	30
Rozsah a kvalita systémů odvádění dešťových a odpadních vod a čištění odpad. vod, vodní nádrže v obci (kanalizace, kanalizace dešťová, kanalizace s čističkou (jakou) odpadních vod) (délka v km), Čistička (je, není, jaká)	74	183	2	21
Množství a kvalita, dostupnost sil. komunikací I.- III. třídy (krajské silnice v km), rychlostních silnic a dálnic (státní silnice v km)	51	120	3	17
Kulturní domy – sály, kluby, klubovny pro spolkovou činnost, dům dětí a mládeže (Máte možnost, kde dělat kulturu?) (Máte možnost, kde dělat kulturu?)	11	96	4	18
Školky (soukromé, obecní, jiné, jestliže nemáte své, spádovost Vaší obce či kam dojíždíte)	5	93	5	15
Množství a kvalita, dostupnost kvalitní pitné a užitkové vody (vodovody (km), osobní studny, vl. vodárna, obecní pumpa (pitná, nepitná voda), studánka	73	82	6	9
Základní školy (1- 5 třída, 6 – 9 třída, 1 – 9 třída), (soukromé, obecní, jiné, jestliže nemáte své, spádovost Vaší obce či kam dojíždíte)	6	81	7	11

Obecní úřad. Je ve vlastnictví obce? Jaké je využití budovy?	33	79	8	13
Veřejná zeleň, památné stromy, parky, květinové záhony	43	68	9-10	16
Veřejné osvětlení – pouliční, osvětlení objektů včetně památek (popřípadě poměr klasické x úsporné osvětlení (úsporný – typ(solární, diodové, ...))	58	68	9-10	15
Venkovní sportoviště – hřiště fotbalové, víceúčelové hřiště, tenisové kurty, atletické stadiony, bazény, kluziště, nohejbalové hřiště	16	54	11-12	12
Parkoviště a parkování, přestupní uzly ve vazbě na veřejnou dopravu (délka v km – dostupnost a spádovost). Dopravní opatření – nákladní auta projíždějící obcí,,....	53	54	11-12	10
Stav povrchových a podzemních vod, vodní režim v krajině, zdroje znečištění – vodní toky, vodní plochy, rybníky (rybníky chovný x rekreační, soukromý x obecní), rybářské revíry	98	50	13	10
Tělocvičny, sokolovny, haly, kryté jízdárny, lezecké stěny, střelnice	17	38	14	7
Kostely, kaple, fary, modlitebny, kapličky	39	36	15	9
Cyklostezky, hipostezky, pěší stezky, sjezdové řeky, zázemí pro tyto aktivity	21	34	16	8
Sběrný dvůr (oficiální, neoficiální, obecné odkladiště) máme, uvažujeme, nemáme a nechceme, máme smluvně zajištěno	37	31	17	5
Množství a kvalita, dostupnost systémů hromadné dopravy+ integrovaných systémů (délka v km – dostupnost a spádovost). Počet autobusových zastávek	55	27	18	9
Posilovny, cvičební místnosti, klubovny, bowling	18	25	19	4
Veřejný - obecní rozhlas, kabelová televize, zpravodaj (tištěný, web), plakátovací plochy, internet provozovaný obcí	56	24	20	5

Bytový fond (v majetku obcí, soukromé vlastnictví), nepřihlášení obyvatelé	1	21	21	4
Obřadní síně, hřbitovy, smuteční síň, kostnice, krematorium	40	20	22-23	4
Dětská hřiště, hřiště pro náctileté (např. skatepark, lanové centrum), prostor pro setkávání náctiletých	45	20	22-23	5
Kvalita domů a bytů – velikost, vybavenost, stáří, modernizace (zateplení), tech. parametry	2	19	24-25	4
Hygiena prostředí – hluk (zdroj), záření (zdroj), kvalita potravin, vody, ochrana před infekcemi	103	19	24-25	5
Památky venkovské a městské architektury, hrady, zámky, tvrze (z nich nějaké Evidované kulturní památky)	66	18	26	3
Policie ČR, Městská policie (služebna)	35	15	27	4
Koupací místa, koupaliště, nádrže, zatopené lomy, vybavení pro vodní sporty, bazén	20	13	28-29	3
Obchod - potraviny a jiné spotřební zboží, stavebniny, elektronika aj. (možnost bezhotovostní platby)	46	13	28-29	2
Systém odpadového hospodářství, staré ekologické zátěže	100	12	30	4
Bezpečnostní infrastruktura – kamerové, bezpečnostní a zabezpečovací systémy, fotopast	57	10	31	2
Ordinace specialistů – dětský lékař, gynekolog, stomatolog apod.	106	9	32	1
Regenerace a znovu využití nevyužitých nebo nevhodně využitých pozemků a ploch	95	8	33-34	2
Jaké má Vaše obec dokumenty (strategický dokument obce, územní plánovací dokument, program obnovy venkova, doprava, odpadové hospodářství..)	97	8	33-34	2
Zájmové spolky a kroužky – hasiči, myslivci, modeláři, rybáři, včelaři, zahrádkáři, dechovka, divadelní spolek, jiné doplňte	28	7	35	1

Umělecká díla, sochy, kašny, památníky, pomníky	44	6	36-39	1
Ekologická stabilita krajiny, krajinné prvky (údolní nivy, remízky,...), ochrana přírody a krajiny, stav lesů (les obecní x státní x soukromý). Včelař v obci, počet včelstev.	101	6	36-39	2
stavební pozemky), existence brownfields, neudržované plochy a pole, pozemkové úpravy (protierozní úpravy – v jakém stavu jsou (plánované x hotové)	102	6	36-39	3
Služby sociální prevence, poradny, nízkoprahová zařízení, terénní sociální služby, sociálně aktivizační služby pro rodiny s dětmi (prorodinné služby)	116	6	36-39	2
Průvodci, informační centrum, ubytovací a stravovací servis, destinační management	26	5	40-45	1
Integrovaný záchranný systém – státní hasiči, Jednotka sboru dobrovolných hasičů, záchranka, policie.. (spádovost, kam obec patří)	34	5	40-45	1
Stravovací služby – situace v obci:	49	5	40-45	2
Pošta, autoservis, pneuservis	50	5	40-45	1
Množství a kvalita, dostupnost energií – elektřina z veřejné sítě	75	5	40-45	1
Domy s pečovatelskou službou, domy zvláštního určení, osobní asistence, domovy pro osoby se zdravotním	112	5	40-45	1
SOKOL, OREL, Slavoj, florbal, házená, stolní tenis, stolní hokej, HC hokej, nohejbal, gymnastika, šipky, lukostřelci,...	29	4	46-47	1
Odpadové hospodářství – systém sběru, třídění, úpravy a využití komunálního odpadu	87	4	46-47	1
Mobiliář – lavičky, orientační systém, přístřešky, odpadkové koše, cyklostání	42	2	48-50	1
Míra dojížděky a vyjížděky za prací	62	2	48-50	1
Domovy důchodců, hospic	111	2	48-50	1
Drobná sakrální architektura – kříže, boží muka aj.	41	1	51-52	1
Množství a kvalita, dostupnost cyklostezek, pěších komunikací	72	1	51-52	1

Rozvoj bydlení – parcely v zastavit. území, modernizace domů, recyklace ploch	3	0	53-122	0
Jesle (soukromé, obecní, jiné, jestliže nemáte své, spádovost Vaší obce či kam dojíždíte)	4	0	53-122	0
Střední školy (gymnázium, střední odborná škola, střední praktická škola, střední odborné učiliště, odborné učiliště, nástavbové studium), (soukromé, krajské), vyšší odborné školy (kam jezdí Vaši žáci?)	7	0	53-122	0
Umělecké školy – základní, střední, konzervatoře apod.	8	0	53-122	0
Jiné typy škol – zvláštní, pomocné, praktické, speciální	9	0	53-122	0
Vzdělávací zařízení pro celoživotní vzdělávání - jazykové školy, rekvalifikační zařízení, univerzita třetího věku,...	10	0	53-122	0
Knihovny veřejné	12	0	53-122	0
Kino, kinokavárna, divadlo vč. ochotnického	13	0	53-122	0
Kulturní spolky – pěvecké, divadelní, taneční apod. včetně vybavení	14	0	53-122	0
Kulturní akce – plesy, folklór, tradice, setkání	15	0	53-122	0
Areály a okruhy pro in-line bruslení, trial, bikros, motosporty	19	0	53-122	0
Půjčovny sportovního vybavení	22	0	53-122	0
Ubytovací služby – situace v obci	23	0	53-122	0
Lázně, wellness, rehabilitace	24	0	53-122	0
Půjčovny vybavení – kola, lodě, lyže, koně, nordic walking atd.	25	0	53-122	0
Výuka jazyků	27	0	53-122	0

Ochranářské a okrašlovací spolky	30	0	53-122	0
Všeobecné spolky a strany - senioři, ženy, mládež	31	0	53-122	0
Dětská a mateřská centra, kluby, dílny, kroužky (jaký je trend?) Občanská sdružení v obci a jejich náplň.	32	0	53-122	0
Jiné úřady, jiné veřejné budovy sloužící veřejné správě	36	0	53-122	0
Spolupráce veřejné správy – mikroregiony, MAS, přeshraniční spolupráce, sítě	38	0	53-122	0
Řemeslné služby – kadeřník, opravny spotřebičů, vozidel, instalace, doprava	47	0	53-122	0
Další služby – právní, účetní, vzdělávací, projekční, geodetické, umělecké, finanční (bankomat, banka), pojišťovnictví	48	0	53-122	0
Množství a kvalita, dostupnost železniční dopravy (nákladní, osobní) (délka v km – dostupnost a spádovost)	54	0	53-122	0
Daňová výtěžnost	59	0	53-122	0
Míra nezaměstnanosti, zvláště dlouhodobá nezaměstnanost	60	0	53-122	0
Míra ekonomické aktivity	61	0	53-122	0
Disponibilní plochy a objekty pro rozvoj podnikání v obci	63	0	53-122	0
Je ve vaší obci domácí produkce a producenti (soukromí zemědělci, zemědělský podnik (družstvo), výrobce potravin, surovin, výrobce regionálních produktů (keramik, řezbář apod.), švec, truhlář, klempíř,...	64	0	53-122	0
Umělecké galerie, výstavní prostory	65	0	53-122	0
Muzea, sbírky, expozice, arboreta, zookoutky, síně tradic, aj.	67	0	53-122	0
Technické památky – vojenské, průmyslové, řemeslné, zemědělské aj.	68	0	53-122	0

Přírodní památky – stromy, skály, vodní plochy, geofenomény, prameny, kraj. celky	69	0	53-122	0
Zajímavá místa – značené a naučné stezky, výletišť, altánky, přístřešky	70	0	53-122	0
Cyklobusy, skibusy, cyklotaxi	71	0	53-122	0
Množství a kvalita, dostupnost energií – elektřina z obnovitelných zdrojů (voda, vítr, fotovoltaika (solární panely), bioplyn aj.)	76	0	53-122	0
Množství a kvalita, dostupnost energií – teplo z fosilních pevných paliv (uhlí, koks aj.)	77	0	53-122	0
Množství, kvalita, dostupnost energií – teplo z paliv obnovitelné zdroje (dřevo, štěpka, pelety aj.)	78	0	53-122	0
Množství, kvalita, dostupnost energií – výroba tepla z bioplynu	79	0	53-122	0
Množství, kvalita, dostupnost energií – teplo ze solární energie, solární kolektory	80	0	53-122	0
Množství a kvalita, dostupnost energií – teplo ze zemního plynu, z plynovodu (délka v km)	81	0	53-122	0
Množství, kvalita, dostupnost energií – teplo z plynu v cisternách, nádobách, např. LPG (zkapalněný plyn)	82	0	53-122	0
Množství, kvalita, dostupnost energií – topné minerální oleje, vč. topné nafty	83	0	53-122	0
Množství, kvalita, dostupnost energií – pohonné hmoty minerální – nafta, benzín,	84	0	53-122	0
Množství, kvalita, dostupnost energií – pohonné hmoty alternativní – LPG (zkapalněný plyn), CNG (stlačený plyn možnost do aut a autobusů), aj.	85	0	53-122	0
Množství, kvalita, dostupnost energií – pohonné hmoty obnovitelné zdroje – bionafta, bioetanol	86	0	53-122	0

Odpadové hospodářství – kompostárny, bioplynové stanice pro využití bioodpadu	88	0	53-122	0
Sběrny a výkupny kovů, skla, papíru, plastů	89	0	53-122	0
Odpadové dvory – odběr velkoobjemového, nebezpečného, stavebního aj. odpadu	90	0	53-122	0
Racionální funkční využití území – územní plán, rok pořízení, aktualizace	91	0	53-122	0
Prostorové uspořádání sídla i krajiny, přístupnost okolí obce	92	0	53-122	0
Kvalita architektury a stavebních technologií	93	0	53-122	0
Vazba na tradice, vztah dnešního vzhledu obce a tradičního rázu obce	94	0	53-122	0
Regenerace staršího stavebního fondu a veřejných prostranství (míra oprav)	96	0	53-122	0
Kvalita ovzduší, zdroje znečištění	99	0	53-122	0
Nemocnice, léčebny dlouhodobě nemocných	104	0	53-122	0
Ordinace praktického lékaře	105	0	53-122	0
Rehabilitační a jiné zdravotní služby a poradny ambulantní (kožní, kardiolog, oční, chirurgie, rehabilitace)	107	0	53-122	0
Lékárna či výdejna léčiv	108	0	53-122	0
Dětské domovy, kojenecké ústavy	109	0	53-122	0
Azylové domy (pro matky s dětmi, pro lidi bez přístřeší)	110	0	53-122	0
Léčebna dlouhodobě nemocných	113	0	53-122	0
Denní stacionáře (senioři, osoby se zdravotně postižením)	114	0	53-122	0
Terénní pečovatelská služba pro seniory, osoby se zdravotním postižením, služby rané péče.	115	0	53-122	0
Aktivity pro sociálně vyloučené osoby, nebo pro osoby ohrožené sociálním vyloučením (chráněné dílny, chráněné bydlení, rodinná centra, terénní práce s menšinami)	117	0	53-122	0

Telefonní krizová intervence (telefonní služby pro seniory, linky důvěry)	118	0	53-122	0
Poradenství a podpora pro zahájení podnikání, inkubátory	119	0	53-122	0
Služby pro zaměstnanost – agentury, trhy práce, rekvalifikační projekty, podpora konkurenceschopnosti a dalšího vzdělávání	120	0	53-122	0
Podnikatelské aktivity v oblasti sociálního podnikání	121	0	53-122	0
Aktivity snižující diskriminaci na základě pohlaví na trhu práce	122	0	53-122	0

Řazeno dle četnosti

Otázka č. (text)	Otázka (číslo)	Celkem body	Pořadí	Četnost problému
Množství a kvalita místních a účelových komunikací (místní komunikace (délka v km) kolik z toho ve správě obce a kolik ve správě soukromých subjektů), chodník v km a kolik chodníku je třeba ještě vybudovat	52	220	1	30
Rozsah a kvalita systémů odvádění dešťových a odpadních vod a čištění odpad. vod, vodní nádrže v obci (kanalizace, kanalizace dešťová, kanalizace s čističkou (jakou) odpadních vod) (délka v km), Čistička (je, není, jaká)	74	183	2	21
Kulturní domy – sály, kluby, klubovny pro spolkovou činnost, dům dětí a mládeže (Máte možnost, kde dělat kulturu?) (Máte možnost, kde dělat kulturu?)	11	96	3	18
Množství a kvalita, dostupnost sil. komunikací I.- III. třídy (krajské silnice v km), rychlostních silnic a dálnic (státní silnice v km)	51	120	4	17
Veřejná zeleň, památné stromy, parky, květinové záhony	43	68	5	16
Školky (soukromé, obecní, jiné, jestliže nemáte své, spádovost Vaší obce či kam dojíždíte)	5	93	6-7	15
Veřejné osvětlení – pouliční, osvětlení objektů včetně památek (popřípadě poměr klasické x úsporné osvětlení (úsporný – typ(solární, diodové, ...))	58	68	6-7	15
Obecní úřad. Je ve vlastnictví obce? Jaké je využití budovy?	33	79	8	13
Venkovní sportoviště – hřiště fotbalové, víceúčelové hřiště, tenisové kurty, atletické stadiony, bazény, kluziště, nohejbalové hřiště	16	54	9	12

Základní školy (1- 5 třída, 6 – 9 třída, 1 – 9 třída), (soukromé, obecní, jiné, jestliže nemáte své, spádovost Vaší obce či kam dojíždíte)	6	81	10	11
Parkoviště a parkování, přestupní uzly ve vazbě na veřejnou dopravu (délka v km – dostupnost a spádovost). Dopravní opatření – nákladní auta projíždějící obcí,,....	53	54	11-12	10
Stav povrchových a podzemních vod, vodní režim v krajině, zdroje znečištění – vodní toky, vodní plochy, rybníky (rybníky chovný x rekreační, soukromý x obecní), rybářské revíry	98	50	11-12	10
Množství a kvalita, dostupnost kvalitní pitné a užitkové vody (vodovody (km), osobní studny, vl. vodárna, obecní pumpa (pitná, nepitná voda), studánka	73	82	13-15	9
Kostely, kaple, fary, modlitebny, kapličky	39	36	13-15	9
Množství a kvalita, dostupnost systémů hromadné dopravy+ integrovaných systémů (délka v km – dostupnost a spádovost). Počet autobusových zastávek	55	27	13-15	9
Cyklostezky, hipostezky, pěší stezky, sjízdné řeky, zázemí pro tyto aktivity	21	34	16	8
Tělocvičny, sokolovny, haly, kryté jízdárny, lezecké stěny, střelnice	17	38	17	7
Sběrný dvůr (oficiální, neoficiální, obecné odkladiště) máme, uvažujeme, nemáme a nechceme, máme smluvně zajištěno	37	31	18-21	5
Veřejný - obecní rozhlas, kabelová televize, zpravodaj (tištěný, web), plakátovací plochy, internet provozovaný obcí	56	24	18-21	5
Dětská hřiště, hřiště pro náctileté (např. skatepark, lanové centrum), prostor pro setkávání náctiletých	45	20	18-21	5
Hygiena prostředí – hluk (zdroj), záření (zdroj), kvalita potravin, vody, ochrana před infekcemi	103	19	18-21	5
Posilovny, cvičební místnosti, klubovny, bowling	18	25	22-27	4

Bytový fond (v majetku obcí, soukromé vlastnictví), nepřihlášení obyvatelé	1	21	22-27	4
Obřadní síň, hřbitovy, smuteční síň, kostnice, krematorium	40	20	22-27	4
Kvalita domů a bytů – velikost, vybavenost, stáří, modernizace (zateplení), tech. parametry	2	19	22-27	4
Policie ČR, Městská policie (služebna)	35	15	22-27	4
Systém odpadového hospodářství, staré ekologické zátěže	100	12	22-27	4
Památky venkovské a městské architektury, hrady, zámky, tvrze (z nich nějaké Evidované kulturní památky)	66	18	28-30	3
Koupací místa, koupaliště, nádrže, zatopené lomy, vybavení pro vodní sporty, bazén	20	13	28-30	3
Zábory půdy (předpokládané další vynětí z orné půdy na stavební pozemky), existence brownfields, neudržované plochy a pole, pozemkové úpravy (protierozní úpravy – v jakém stavu jsou (plánované x hotové)	102	6	28-30	3
Obchod - potraviny a jiné spotřební zboží, stavebniny, elektronika aj. (možnost bezhotovostní platby)	46	13	31-37	2
Bezpečnostní infrastruktura – kamerové, bezpečnostní a zabezpečovací systémy, fotopast	57	10	31-37	2
Regenerace a znovu využití nevyužitých nebo nevhodně využitých pozemků a ploch	95	8	31-37	2
Jaké má Vaše obec dokumenty (strategický dokument obce, územní plánovací dokument, program obnovy venkova, doprava, odpadové hospodářství..)	97	8	31-37	2
Ekologická stabilita krajiny, krajinné prvky (údolní nivy, remízky,...), ochrana přírody a krajiny, stav lesů (les obecní x státní x soukromý). Včelař v obci, počet včelstev.	101	6	31-37	2

Služby sociální prevence, poradny, nízkoprahová zařízení, terénní sociální služby, sociálně aktivizační služby pro rodiny s dětmi (prorodinné služby)	116	6	31-37	2
Stravovací služby – situace v obci:	49	5	31-37	2
Ordinace specialistů – dětský lékař, gynekolog, stomatolog apod.	106	9	38-52	1
Zájmové spolky a kroužky – hasiči, myslivci, modeláři, rybáři, včelaři, zahrádkáři, dechovka, divadelní spolek, jiné doplňte	28	7	38-52	1
Umělecká díla, sochy, kašny, památníky, pomníky	44	6	38-52	1
Průvodci, informační centrum, ubytovací a stravovací servis, destinační management	26	5	38-52	1
Integrovaný záchranný systém – státní hasiči, Jednotka sboru dobrovolných hasičů, záchranka, policie.. (spádovost, kam obec patří)	34	5	38-52	1
Pošta, autoservis, pneuservis	50	5	38-52	1
Množství a kvalita, dostupnost energií – elektřina z veřejné sítě	75	5	38-52	1
Domy s pečovatelskou službou, domy zvláštního určení, osobní asistence, domovy pro osoby se zdravotním	112	5	38-52	1
Sportovní spolky - fotbal, lyžaři, cyklisté, tenis, volejbal, SOKOL, OREL, Slavoj, florbal, házená, stolní tenis, stolní hokej, HC hokej, nohejbal, gymnastika, šipky, lukostřelci,...	29	4	38-52	1
Odpadové hospodářství – systém sběru, třídění, úpravy a využití komunálního odpadu	87	4	38-52	1
Mobiliář – lavičky, orientační systém, přístřešky, odpadkové koše, cyklostání	42	2	38-52	1
Míra dojížděky a vyjížděky za prací	62	2	38-52	1
Domovy důchodců, hospic	111	2	38-52	1
Drobná sakrální architektura – kříže, boží muka aj.	41	1	38-52	1
Množství a kvalita, dostupnost cyklostezek, pěších komunikací	72	1	38-52	1

Rozvoj bydlení – parcely v zastavit. území, modernizace domů, recyklace ploch	3	0	53-122	0
Jesle (soukromé, obecní, jiné, jestliže nemáte své, spádovost Vaší obce či kam dojíždíte)	4	0	53-122	0
Střední školy (gymnázium, střední odborná škola, střední praktická škola, střední odborné učiliště, odborné učiliště, nástavbové studium), (soukromé, krajské), vyšší odborné školy (kam jezdí Vaši žáci?)	7	0	53-122	0
Umělecké školy – základní, střední, konzervatoře apod.	8	0	53-122	0
Jiné typy škol – zvláštní, pomocné, praktické, speciální	9	0	53-122	0
Vzdělávací zařízení pro celoživotní vzdělávání - jazykové školy, rekvalifikační zařízení, univerzita třetího věku,...	10	0	53-122	0
Knihovny veřejné	12	0	53-122	0
Kino, kinokavárna, divadlo vč. ochotnického	13	0	53-122	0
Kulturní spolky – pěvecké, divadelní, taneční apod. včetně vybavení	14	0	53-122	0
Kulturní akce – plesy, folklór, tradice, setkání	15	0	53-122	0
Areály a okruhy pro in-line bruslení, trial, bikros, motosporty	19	0	53-122	0
Půjčovny sportovního vybavení	22	0	53-122	0
Ubytovací služby – situace v obci	23	0	53-122	0
Lázně, wellness, rehabilitace	24	0	53-122	0
Půjčovny vybavení – kola, lodě, lyže, koně, nordic walking atd.	25	0	53-122	0
Výuka jazyků	27	0	53-122	0
Ochranářské a okrašlovací spolky	30	0	53-122	0
Všeobecné spolky a strany - senioři, ženy, mládež	31	0	53-122	0

Dětská a mateřská centra, kluby, dílny, kroužky (jaký je trend?) Občanská sdružení v obci a jejich náplň.	32	0	53-122	0
Jiné úřady, jiné veřejné budovy sloužící veřejné správě	36	0	53-122	0
Spolupráce veřejné správy – mikroregiony, MAS, přeshraniční spolupráce, sítě	38	0	53-122	0
Řemeslné služby – kadeřník, opravny spotřebičů, vozidel, instalace, doprava	47	0	53-122	0
Další služby – právní, účetní, vzdělávací, projekční, geodetické, umělecké, finanční (bankomat, banka), pojišťovnictví	48	0	53-122	0
Množství a kvalita, dostupnost železniční dopravy (nákladní, osobní) (délka v km – dostupnost a spádovost)	54	0	53-122	0
Daňová výtěžnost	59	0	53-122	0
Míra nezaměstnanosti, zvláště dlouhodobá nezaměstnanost	60	0	53-122	0
Míra ekonomické aktivity	61	0	53-122	0
Disponibilní plochy a objekty pro rozvoj podnikání v obci	63	0	53-122	0
Je ve vaší obci domácí produkce a producenti (soukromí zemědělci, zemědělský podnik (družstvo), výrobce potravin, surovin, výrobce regionálních produktů (keramik, řezbář apod.), švec, truhlář, klempíř,...	64	0	53-122	0
Umělecké galerie, výstavní prostory	65	0	53-122	0
Muzea, sbírky, expozice, arboreta, zookoutky, síně tradic, aj.	67	0	53-122	0
Technické památky – vojenské, průmyslové, řemeslné, zemědělské aj.	68	0	53-122	0
Přírodní památky – stromy, skály, vodní plochy, geofenomény, prameny, kraj. celky	69	0	53-122	0
Zajímavá místa – značené a naučné stezky, výletišť, altánky, přístřešky	70	0	53-122	0

Cyklobusy, skibusy, cyklotaxi	71	0	53-122	0
Množství a kvalita, dostupnost energií – elektřina z obnovitelných zdrojů (voda, vítr, fotovoltaika (solární panely), bioplyn aj.)	76	0	53-122	0
Množství a kvalita, dostupnost energií – teplo z fosilních pevných paliv (uhlí, koks aj.)	77	0	53-122	0
Množství, kvalita, dostupnost energií – teplo z paliv obnovitelné zdroje (dřevo, štěpka, pelety aj.)	78	0	53-122	0
Množství, kvalita, dostupnost energií – výroba tepla z bioplynu	79	0	53-122	0
Množství, kvalita, dostupnost energií – teplo ze solární energie, solární kolektory	80	0	53-122	0
Množství a kvalita, dostupnost energií – teplo ze zemního plynu, z plynovodu (délka v km)	81	0	53-122	0
Množství, kvalita, dostupnost energií – teplo z plynu v cisternách, nádobách, např. LPG (zkapalněný plyn)	82	0	53-122	0
Množství, kvalita, dostupnost energií – topné minerální oleje, vč. topné nafty	83	0	53-122	0
Množství, kvalita, dostupnost energií – pohonné hmoty minerální – nafta, benzín,	84	0	53-122	0
Množství, kvalita, dostupnost energií – pohonné hmoty alternativní – LPG (zkapalněný plyn), CNG (stlačený plyn možnost do aut a autobusů), aj.	85	0	53-122	0
Množství, kvalita, dostupnost energií – pohonné hmoty obnovitelné zdroje – bionafta, bioetanol	86	0	53-122	0
Odpadové hospodářství – kompostárny, bioplynové stanice pro využití bioodpadu	88	0	53-122	0
Sběrny a výkupny kovů, skla, papíru, plastů	89	0	53-122	0

Odpadové dvory – odběr velkoobjemového, nebezpečného, stavebního aj. odpadu	90	0	53-122	0
Racionální funkční využití území – územní plán, rok pořízení, aktualizace	91	0	53-122	0
Prostorové uspořádání sídla i krajiny, přístupnost okolí obce	92	0	53-122	0
Kvalita architektury a stavebních technologií	93	0	53-122	0
Vazba na tradice, vztah dnešního vzhledu obce a tradičního rázu obce	94	0	53-122	0
Regenerace staršího stavebního fondu a veřejných prostranství (míra oprav)	96	0	53-122	0
Kvalita ovzduší, zdroje znečištění	99	0	53-122	0
Nemocnice, léčebny dlouhodobě nemocných	104	0	53-122	0
Ordinace praktického lékaře	105	0	53-122	0
Rehabilitační a jiné zdravotní služby a poradny ambulantní (kožní, kardiolog, oční, chirurgie, rehabilitace)	107	0	53-122	0
Lékárna či výdejna léčiv	108	0	53-122	0
Dětské domovy, kojenecké ústavy	109	0	53-122	0
Azylové domy (pro matky s dětmi, pro lidi bez přístřeší)	110	0	53-122	0
Léčebna dlouhodobě nemocných	113	0	53-122	0
Denní stacionáře (senioři, osoby se zdravotně postižením)	114	0	53-122	0
Terénní pečovatelská služba pro seniory, osoby se zdravotním postižením, služby rané péče.	115	0	53-122	0
Aktivita pro sociálně vyloučené osoby, nebo pro osoby ohrožené sociálním vyloučením (chráněné dílny, chráněné bydlení, rodinná centra, terénní práce s menšinami)	117	0	53-122	0
Telefonní krizová intervence (telefonní služby pro seniory, linky důvěry)	118	0	53-122	0
Poradenství a podpora pro zahájení podnikání, inkubátory	119	0	53-122	0

Služby pro zaměstnanost – agentury, trhy práce, rekvalifikační projekty, podpora konkurenceschopnosti a dalšího vzdělávání	120	0	53-122	0
Podnikatelské aktivity v oblasti sociálního podnikání	121	0	53-122	0
Aktivity snižující diskriminaci na základě pohlaví na trhu práce	122	0	53-122	0

tento graf mi nefunguje tak jak by měl, takže jsem ho neudělala, trápím se s ním dlouho, ale bohužel nevím proč to nefunguje

není započítána škála - Český Brod, Mrzky, Štíhllice, Tuklaty, Zlatá

Řazeno dle množství dosažených bodů

Otázka č. (text)	Otázka (číslo)	Celkem body	Pořadí	Četnost problému
Bytový fond (v majetku obcí, soukromé vlastnictví), nepřihlášení obyvatelé	1	21	21	4
Kvalita domů a bytů – velikost, vybavenost, stáří, modernizace (zateplení), tech. parametry	2	19	24-25	4
Školky (soukromé, obecní, jiné, jestliže nemáte své, spádovost Vaší obce či kam dojíždíte)	5	93	5	15
Základní školy (1- 5 třída, 6 – 9 třída, 1 – 9 třída), (soukromé, obecní, jiné, jestliže nemáte své, spádovost Vaší obce či kam dojíždíte)	6	81	7	11
Kulturní domy – sály, kluby, klubovny pro spolkovou činnost, dům dětí a mládeže (Máte možnost, kde dělat kulturu?) (Máte možnost, kde dělat kulturu?)	11	96	4	18
Venkovní sportoviště – hřiště fotbalové, víceúčelové hřiště, tenisové kurty, atletické stadiony, bazény, kluziště, nohejbalové hřiště	16	54	11-12	12
Tělocvičny, sokolovny, haly, kryté jízdárny, lezecké stěny, střelnice	17	38	14	7
Posilovny, cvičební místnosti, klubovny, bowling	18	25	19	4
Koupací místa, koupaliště, nádrže, zatopené lomy, vybavení pro vodní sporty, bazén	20	13	28-29	3
Cyklostezky, hipostezky, pěší stezky, sjízdné řeky, zázemí pro tyto aktivity	21	34	16	8

Průvodci, informační centrum, ubytovací a stravovací servis, destinační management	26	5	40-45	1
Zájmové spolky a kroužky – hasiči, myslivci, modeláři, rybáři, včelaři, zahrádkáři, dechovka, divadelní spolek, jiné doplňte	28	7	35	1
Sportovní spolky - fotbal, lyžaři, cyklisté, tenis, volejbal, SOKOL, OREL, Slavoj, florbal, házená, stolní tenis, stolní hokej, HC hokej, nohejbal, gymnastika, šipky, lukostřelci,...	29	4	46-47	1
Obecní úřad. Je ve vlastnictví obce? Jaké je využití budovy?	33	79	8	13
Integrovaný záchranný systém – státní hasiči, Jednotka sboru dobrovolných hasičů, záchranka, policie.. (spádovost, kam obec patří)	34	5	40-45	1
Policie ČR, Městská policie (služebna)	35	15	27	4
Sběrný dvůr (oficiální, neoficiální, obecné odkladiště) máme, uvažujeme, nemáme a nechceme, máme smluvně zajištěno	37	31	17	5
Kostely, kaple, fary, modlitebny, kapličky	39	36	15	9
Obřadní síně, hřbitovy, smuteční síň, kostnice, krematorium	40	20	22-23	4
Drobná sakrální architektura – kříže, boží muka aj.	41	1	51-52	1
Mobiliář – lavičky, orientační systém, přístřešky, odpadkové koše, cyklostání	42	2	48-50	1
Veřejná zeleň, památné stromy, parky, květinové záhony	43	68	9-10	16
Umělecká díla, sochy, kašny, památníky, pomníky	44	6	36-39	1
Dětská hřiště, hřiště pro náctileté (např. skatepark, lanové centrum), prostor pro setkávání náctiletých	45	20	22-23	5
Obchod - potraviny a jiné spotřební zboží, stavebniny, elektronika aj. (možnost bezhotovostní platby)	46	13	28-29	2
Stravovací služby – situace v obci:	49	5	40-45	2
Pošta, autoservis, pneuservis	50	5	40-45	1
(krajské silnice v km), rychlostních silnic a dálnic (státní silnice v km)	51	120	3	17

komunikace (délka v km) kolik z toho ve správě obce a kolik ve správě soukromých subjektů), chodník v km a kolik	52	220	1	30
dopravu (délka v km – dostupnost a spádovost). Dopravní opatření – nákladní auta projíždějící obcí,.....	53	54	11-12	10
integrovaných systémů (délka v km – dostupnost a spádovost). Počet autobusových zastávek	55	27	18	9
Veřejný - obecní rozhlas, kabelová televize, zpravodaj (tištěný, web), plakátovací plochy, internet provozovaný obcí	56	24	20	5
Bezpečnostní infrastruktura – kamerové, bezpečnostní a zabezpečovací systémy, fotopast	57	10	31	2
Veřejné osvětlení – pouliční, osvětlení objektů včetně památek (popřípadě poměr klasické x úsporné osvětlení (úsporný – typ(solární, diodové, ...))	58	68	9-10	15
	62	2	48-50	1
Míra dojížděky a vyjížděky za prací Památky venkovské a městské architektury, hrady, zámky, tvrze (z nich nějaké Evidované kulturní památky)	66	18	26	3
	72	1	51-52	1
Množství a kvalita, dostupnost cyklostezek, pěších komunikací	72	1	51-52	1
Množství a kvalita, dostupnost kvalitní pitné a užitkové vody (vodovody (km), osobní studny, vl. vodárna, obecní pumpa (pitná, nepitná voda), studánka	73	82	6	9
vod a čištění odpad. vod, vodní nádrže v obci (kanalizace, kanalizace dešťová, kanalizace s čističkou (jakou) odpadních vod) (délka v km), Čistička (je, není, jaká)	74	183	2	21
Množství a kvalita, dostupnost energií – elektřina z veřejné sítě	75	5	40-45	1
Odpadové hospodářství – systém sběru, třídění, úpravy a využití komunálního odpadu	87	4	46-47	1

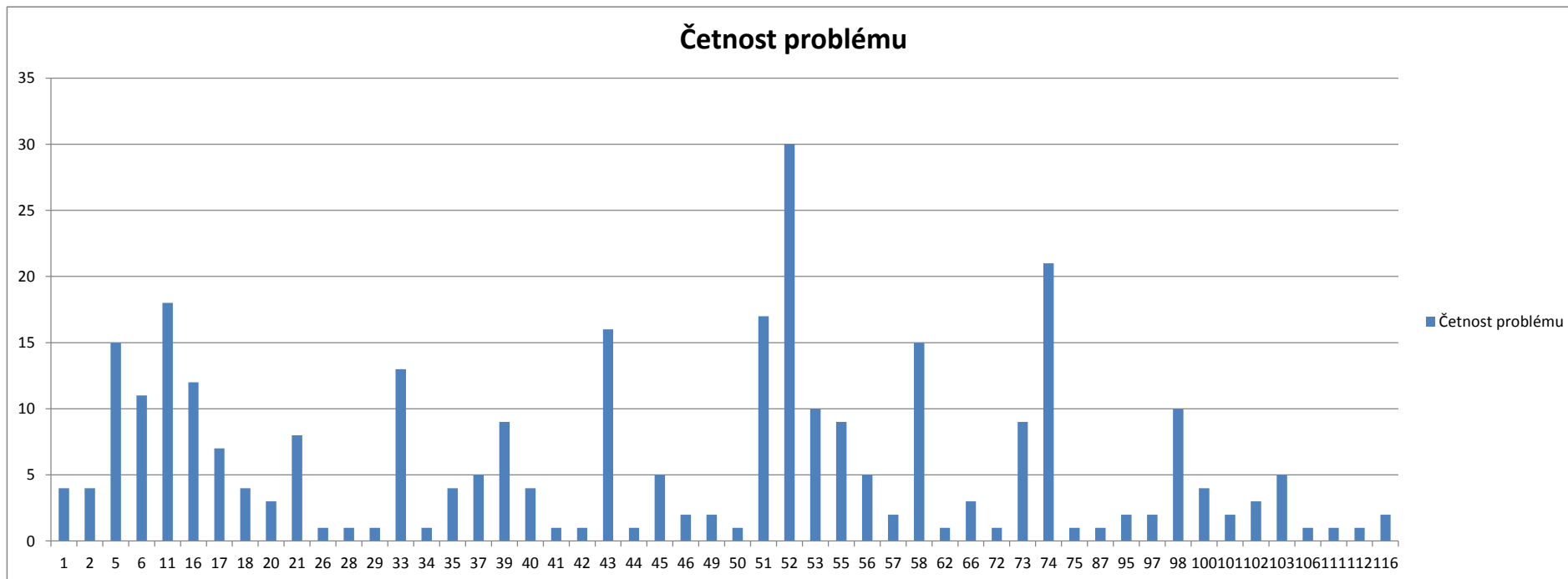
Regenerace a znovu využití nevyužitých nebo nevhodně využitých pozemků a ploch	95	8	33-34	2
územní plánovací dokumenty (strategický dokument obce, územní plánovací dokument, program obnovy venkova,	97	8	33-34	2
zdroje znečištění – vodní toky, vodní plochy, rybníky (rybníky chovný x rekreační, soukromý x obecní), rybářské revíry	98	50	13	10
System odpadového hospodářství, staré ekologické zátěže	100	12	30	4
remízky,...), ochrana přírody a krajiny, stav lesů (les obecní x státní x soukromý). Včelař v obci, počet včelstev.	101	6	36-39	2
stavební pozemky), existence brownfields, neudržované plochy a pole, pozemkové úpravy (protierozní úpravy –	102	6	36-39	3
Hygiena prostředí – hluk (zdroj), záření (zdroj), kvalita potravin, vody, ochrana před infekcemi	103	19	24-25	5
Ordinace specialistů – dětský lékař, gynekolog, stomatolog apod.	106	9	32	1
Domovy důchodců, hospic	111	2	48-50	1
Domy s pečovatelskou službou, domy zvláštního určení, osobní asistence, domovy pro osoby se zdravotním postižením	112	5	40-45	1
terénní sociální služby, sociálně aktivizační služby pro rodiny s dětmi (prorodinné služby)	116	6	36-39	2
Rozvoj bydlení – parcely v zastavit. území, modernizace domů, recyklace ploch	3	0	53-122	0
Jesle (soukromé, obecní, jiné, jestliže nemáte své, spádovost Vaší obce či kam dojíždíte)	4	0	53-122	0
Střední školy (gymnázium, střední odborná škola, střední praktická škola, střední odborné učiliště, odborné učiliště, nástavbové studium), (soukromé, krajské), vyšší odborné školy (kam jezdí Vaši žáci?)	7	0	53-122	0
Umělecké školy – základní, střední, konzervatoře apod.	8	0	53-122	0
Jiné typy škol – zvláštní, pomocné, praktické, speciální	9	0	53-122	0

Vzdělávací zařízení pro celoživotní vzdělávání - jazykové školy, rekvalifikační zařízení, univerzita třetího věku,...	10	0	53-122	0
Knihovny veřejné	12	0	53-122	0
Kino, kinokavárna, divadlo vč. ochotnického	13	0	53-122	0
Kulturní spolky – pěvecké, divadelní, taneční apod. včetně vybavení	14	0	53-122	0
Kulturní akce – plesy, folklór, tradice, setkání	15	0	53-122	0
Areály a okruhy pro in-line bruslení, trial, bikros, motosporty	19	0	53-122	0
Půjčovny sportovního vybavení	22	0	53-122	0
	23	0	53-122	0
Ubytovací služby – situace v obci				
Lázně, wellness, rehabilitace	24	0	53-122	0
Půjčovny vybavení – kola, lodě, lyže, koně, nordic walking atd.	25	0	53-122	0
	27	0	53-122	0
Výuka jazyků				
Ochranářské a okrašlovací spolky	30	0	53-122	0
Všeobecné spolky a strany - senioři, ženy, mládež	31	0	53-122	0
Dětská a mateřská centra, kluby, dílny, kroužky (jaký je trend?) Občanská sdružení v obci a jejich náplň.	32	0	53-122	0
	36	0	53-122	0
Jiné úřady, jiné veřejné budovy sloužící veřejné správě				
Spolupráce veřejné správy – mikroregiony, MAS, přeshraniční spolupráce, sítě	38	0	53-122	0
	47	0	53-122	0
Řemeslné služby – kadeřník, opravny spotřebičů, vozidel, instalace, doprava				

Další služby – právní, účetní, vzdělávací, projekční, geodetické, umělecké, finanční (bankomat, banka), pojišťovnictví	48	0	53-122	0
Množství a kvalita, dostupnost železniční dopravy (nákladní, osobní) (délka v km – dostupnost a spádovost)	54	0	53-122	0
Daňová výtěžnost	59	0	53-122	0
Míra nezaměstnanosti, zvláště dlouhodobá nezaměstnanost	60	0	53-122	0
Míra ekonomické aktivity	61	0	53-122	0
Disponibilní plochy a objekty pro rozvoj podnikání v obci	63	0	53-122	0
Je ve vaší obci domácí produkce a producenti (soukromí zemědělci, zemědělský podnik (družstvo), výrobce potravin, surovin, výrobce regionálních produktů (keramik, řezbář apod.), švec, truhlář, klempíř,...	64	0	53-122	0
Umělecké galerie, výstavní prostory	65	0	53-122	0
Muzea, sbírky, expozice, arboreta, zookoutky, síně tradic, aj.	67	0	53-122	0
Technické památky – vojenské, průmyslové, řemeslné, zemědělské aj.	68	0	53-122	0
Přírodní památky – stromy, skály, vodní plochy, geofenomény, prameny, kraj. celky	69	0	53-122	0
Zajímavá místa – značené a naučné stezky, výletišť, altánky, přístřešky	70	0	53-122	0
Cyklobusy, skibusy, cyklotaxi	71	0	53-122	0
Množství a kvalita, dostupnost energií – elektřina z obnovitelných zdrojů (voda, vítr, fotovoltaika (solární panely), bioplyn aj.)	76	0	53-122	0
Množství a kvalita, dostupnost energií – teplo z fosilních pevných paliv (uhlí, koks aj.)	77	0	53-122	0
Množství, kvalita, dostupnost energií – teplo z paliv obnovitelné zdroje (dřevo, štěpka, pelety aj.)	78	0	53-122	0

Množství, kvalita, dostupnost energií – výroba tepla z bioplynu	79	0	53-122	0
Množství, kvalita, dostupnost energií – teplo ze solární energie, solární kolektory	80	0	53-122	0
Množství a kvalita, dostupnost energií – teplo ze zemního plynu, z plynovodu (délka v km)	81	0	53-122	0
Množství, kvalita, dostupnost energií – teplo z plynu v cisternách, nádobách, např. LPG (zkapalněný plyn)	82	0	53-122	0
Množství, kvalita, dostupnost energií – topné minerální oleje, vč. topné nafty	83	0	53-122	0
Množství, kvalita, dostupnost energií – pohonné hmoty minerální – nafta, benzín,	84	0	53-122	0
Množství, kvalita, dostupnost energií – pohonné hmoty alternativní – LPG (zkapalněný plyn), CNG (stlačený plyn možnost do aut a autobusů), aj.	85	0	53-122	0
Množství, kvalita, dostupnost energií – pohonné hmoty obnovitelné zdroje – bionafta, bioetanol	86	0	53-122	0
Odpadové hospodářství – kompostárny, bioplynové stanice pro využití bioodpadu	88	0	53-122	0
Sběrny a výkupny kovů, skla, papíru, plastů	89	0	53-122	0
Odpadové dvory – odběr velkoobjemového, nebezpečného, stavebního aj. odpadu	90	0	53-122	0
Racionální funkční využití území – územní plán, rok pořízení, aktualizace	91	0	53-122	0
Prostorové uspořádání sídla i krajiny, přístupnost okolí obce	92	0	53-122	0
Kvalita architektury a stavebních technologií	93	0	53-122	0
Vazba na tradice, vztah dnešního vzhledu obce a tradičního rázu obce	94	0	53-122	0

Regenerace staršího stavebního fondu a veřejných prostranství (míra oprav)	96	0	53-122	0
Kvalita ovzduší, zdroje znečištění	99	0	53-122	0
Nemocnice, léčebny dlouhodobě nemocných	104	0	53-122	0
Ordinace praktického lékaře	105	0	53-122	0
Rehabilitační a jiné zdravotní služby a poradny ambulantní (kožní, kardiolog, oční, chirurgie, rehabilitace)	107	0	53-122	0
Lékárna či výdejna léčiv	108	0	53-122	0
Dětské domovy, kojenecké ústavy	109	0	53-122	0
Azylové domy (pro matky s dětmi, pro lidi bez přístřeší)	110	0	53-122	0
Léčebna dlouhodobě nemocných	113	0	53-122	0
Denní stacionáře (senioři, osoby se zdravotně postižením)	114	0	53-122	0
Terénní pečovatelská služba pro seniory, osoby se zdravotním postižením, služby rané péče.	115	0	53-122	0
Aktivity pro sociálně vyloučené osoby, nebo pro osoby ohrožené sociálním vyloučením (chráněné dílny, chráněné bydlení, rodinná centra, terénní práce s menšinami)	117	0	53-122	0
Telefonní krizová intervence (telefonní služby pro seniory, linky důvěry)	118	0	53-122	0
Poradenství a podpora pro zahájení podnikání, inkubátory	119	0	53-122	0
Služby pro zaměstnanost – agentury, trhy práce, rekvalifikační projekty, podpora konkurenceschopnosti a dalšího vzdělávání	120	0	53-122	0
Podnikatelské aktivity v oblasti sociálního podnikání	121	0	53-122	0
Aktivity snižující diskriminaci na základě pohlaví na trhu práce	122	0	53-122	0



Zde jsou znázorněny četnosti otázek, ta otázka, která nebyla zmíněna ve škále problémů, zde není uvedena

není započítána škála - Český Brod, Mrzky, Štíhllice, Tuklaty, Zlatá

Řazeno dle četnosti

Otázka č. (text)	Otázka (číslo)	Četnost problému
Bytový fond (v majetku obcí, soukromé vlastnictví), nepřihlášení obyvatelé	1	4
Kvalita domů a bytů – velikost, vybavenost, stáří, modernizace (zateplení), tech. parametry	2	4

Školky (soukromé, obecní, jiné, jestliže nemáte své, spádovost Vaší obce či kam dojíždíte)	5	15
Základní školy (1- 5 třída, 6 – 9 třída, 1 – 9 třída), (soukromé, obecní, jiné, jestliže nemáte své, spádovost Vaší obce či kam dojíždíte)	6	11
dům dětí a mládeže (Máte možnost, kde dělat kulturu?) (Máte možnost, kde dělat kulturu?)	11	18
Venkovní sportoviště – hřiště fotbalové, víceúčelové hřiště, tenisové kurty, atletické stadiony, bazény, kluziště, nohejbalové hřiště	16	12
Tělocvičny, sokolovny, haly, kryté jízdárny, lezecké stěny, střelnice	17	7
Posilovny, cvičební místnosti, klubovny, bowling	18	4
pro vodní sporty, bazén	20	3
Cyklostezky, hipostezky, pěší stezky, sjízdné řeky, zázemí pro tyto aktivity	21	8
Průvodci, informační centrum, ubytovací a stravovací servis, destinační management	26	1
Zájmové spolky a kroužky – hasiči, myslivci, modeláři, rybáři, včelaři, zahrádkáři, dechovka, divadelní spolek, jiné doplňte	28	1
Sportovní spolky - fotbal, lyžaři, cyklisté, tenis, volejbal, SOKOL, OREL, Slavoj, florbal, házená, stolní tenis, stolní hokej, HC hokej, nohejbal, gymnastika, šipky, lukostřelci,...	29	1
Obecní úřad. Je ve vlastnictví obce? Jaké je využití budovy? integrovaný zachranný systém – statní hasiči, jednotka sboru dobrovolných hasičů, záchranka, policie.. (spádovost,	33	13
	34	1
Policie ČR, Městská policie (služebna)	35	4
Sběrný dvůr (oficiální, neoficiální, obecné odkladiště) máme, uvažujeme, nemáme a nechceme, máme smluvně zajištěno	37	5
Kostely, kaple, fary, modlitebny, kapličky	39	9

Obřadní síně, hřbitovy, smuteční síň, kostnice, krematorium	40	4
Drobná sakrální architektura – kříže, boží muka aj.	41	1
Mobiliář – lavičky, orientační systém, přístřešky, odpadkové koše, cyklostání	42	1
Veřejná zeleň, památné stromy, parky, květinové záhony	43	16
Umělecká díla, sochy, kašny, památníky, pomníky	44	1
Dětská hřiště, hřiště pro náctileté (např. skatepark, lanové centrum), prostor pro setkávání náctiletých	45	5
Obchod - potraviny a jiné spotřební zboží, stavebniny, elektronika aj. (možnost bezhotovostní platby)	46	2
Stravovací služby – situace v obci:	49	2
Pošta, autoservis, pneuservis	50	1
(krajské silnice v km), rychlostních silnic a dálnic (státní silnice v km)	51	17
komunikace (délka v km) kolik z toho ve správě obce a kolik ve správě soukromých subjektů), chodník v km a kolik	52	30
dopravu (délka v km – dostupnost a spádovost). Dopravní opatření – nákladní auta projíždějící obcí,.....	53	10
integrovaných systémů (délka v km – dostupnost a spádovost). Počet autobusových zastávek	55	9
Veřejný - obecní rozhlas, kabelová televize, zpravodaj (tištěný, web), plakátovací plochy, internet provozovaný obcí	56	5
Bezpečnostní infrastruktura – kamerové, bezpečnostní a zabezpečovací systémy, fotopast	57	2
Veřejné osvětlení – pouliční, osvětlení objektů včetně památek (popřípadě poměr klasické x úsporné osvětlení (úsporný – typ(solární, diodové, ...))	58	15
	62	1
Míra dojíždky a vyjíždky za prací		
Památky venkovské a městské architektury, hrady, zámky, tvrze (z nich nějaké Evidované kulturní památky)	66	3
Množství a kvalita, dostupnost cyklostezek, pěších komunikací	72	1

Množství a kvalita, dostupnost kvalitní pitné a užitkové vody (vodovody (km), osobní studny, vl. vodárna, obecní pumpa (pitná, nepitná voda), studánka	73	9
vod a čištění odpad. vod, vodní nádrže v obci (kanalizace, kanalizace dešťová, kanalizace s čističkou (jakou) odpadních vod) (délka v km), Čistička (je, není, jaká)	74	21
Množství a kvalita, dostupnost energií – elektřina z veřejné sítě	75	1
Odpadové hospodářství – systém sběru, třídění, úpravy a využití komunálního odpadu	87	1
Regenerace a znovu využití nevyužitých nebo nevhodně využitých pozemků a ploch	95	2
územní plánovací dokument, program obnovy venkova,	97	2
zdroje znečištění – vodní toky, vodní plochy, rybníky (rybníky chovný x rekreační, soukromý x obecní), rybářské revíry	98	10
Systém odpadového hospodářství, staré ekologické zátěže	100	4
remízky,...), ochrana přírody a krajiny, stav lesů (les obecní x státní x soukromý). Včelař v obci, počet včelstev.	101	2
stavební pozemky), existence brownfields, neudržované plochy a pole, pozemkové úpravy (protierozní úpravy –	102	3
Hygiena prostředí – hluk (zdroj), záření (zdroj), kvalita potravin, vody, ochrana před infekcemi	103	5
Ordinace specialistů – dětský lékař, gynekolog, stomatolog apod.	106	1
Domovy důchodců, hospic	111	1
Domy s pečovatelskou službou, domy zvláštního určení, osobní asistence, domovy pro osoby se zdravotním postižením	112	1
terénní sociální služby, sociálně aktivizační služby pro rodiny s dětmi (prorodinné služby)	116	2
Rozvoj bydlení – parcely v zastavit. území, modernizace domů, recyklace ploch	3	0
Jesle (soukromé, obecní, jiné, jestliže nemáte své, spádovost Vaší obce či kam dojíždíte)	4	0
Střední školy (gymnázium, střední odborná škola, střední praktická škola, střední odborné učiliště, odborné učiliště, nástavbové studium), (soukromé, krajské), vyšší odborné školy (kam jezdí Vaši žáci?)	7	0
Umělecké školy – základní, střední, konzervatoře apod.	8	0
Jiné typy škol – zvláštní, pomocné, praktické, speciální	9	0

Vzdělávací zařízení pro celoživotní vzdělávání - jazykové školy, rekvalifikační zařízení, univerzita třetího věku,...	10	0
Knihovny veřejné	12	0
Kino, kinokavárna, divadlo vč. ochotnického	13	0
Kulturní spolky – pěvecké, divadelní, taneční apod. včetně vybavení	14	0
Kulturní akce – plesy, folklór, tradice, setkání	15	0
Areály a okruhy pro in-line bruslení, trial, bikros, motosporty	19	0
Půjčovny sportovního vybavení	22	0
Ubytovací služby – situace v obci	23	0
Lázně, wellness, rehabilitace	24	0
Půjčovny vybavení – kola, lodě, lyže, koně, nordic walking atd.	25	0
Výuka jazyků	27	0
Ochranářské a okrašlovací spolky	30	0
Všeobecné spolky a strany - senioři, ženy, mládež	31	0
Dětská a mateřská centra, kluby, dílny, kroužky (jaký je trend?) Občanská sdružení v obci a jejich náplň.	32	0
Jiné úřady, jiné veřejné budovy sloužící veřejné správě	36	0
Spolupráce veřejné správy – mikroregiony, MAS, přeshraniční spolupráce, sítě	38	0
Řemeslné služby – kadeřník, opravy spotřebičů, vozidel, instalace, doprava	47	0
Další služby – právní, účetní, vzdělávací, projekční, geodetické, umělecké, finanční (bankomat, banka), pojišťovnictví	48	0
Množství a kvalita, dostupnost železniční dopravy (nákladní, osobní) (délka v km – dostupnost a spádovost)	54	0
Daňová výtěžnost	59	0
Míra nezaměstnanosti, zvláště dlouhodobá nezaměstnanost	60	0
Míra ekonomické aktivity	61	0
Disponibilní plochy a objekty pro rozvoj podnikání v obci	63	0

Je ve vaší obci domácí produkce a producenti (soukromí zemědělci, zemědělský podnik (družstvo), výrobce potravin, surovin, výrobce regionálních produktů (keramik, řezbář apod.), švec, truhlář, klempíř,...	64	0
Umělecké galerie, výstavní prostory	65	0
Muzea, sbírky, expozice, arboreta, zookoutky, síně tradic, aj.	67	0
Technické památky – vojenské, průmyslové, řemeslné, zemědělské aj.	68	0
Přírodní památky – stromy, skály, vodní plochy, geofenomény, prameny, kraj. celky	69	0
Zajímavá místa – značené a naučné stezky, výletišť, altánky, přístřešky	70	0
Cyklobusy, skibusy, cyklotaxi	71	0
Množství a kvalita, dostupnost energií – elektřina z obnovitelných zdrojů (voda, vítr, fotovoltaika (solární panely), bioplyn aj.)	76	0
Množství a kvalita, dostupnost energií – teplo z fosilních pevných paliv (uhlí, koks aj.)	77	0
Množství, kvalita, dostupnost energií – teplo z paliv obnovitelné zdroje (dřevo, štěpka, pelety aj.)	78	0
Množství, kvalita, dostupnost energií – výroba tepla z bioplynu	79	0
Množství, kvalita, dostupnost energií – teplo ze solární energie, solární kolektory	80	0
Množství a kvalita, dostupnost energií – teplo ze zemního plynu, z plynovodu (délka v km)	81	0
Množství, kvalita, dostupnost energií – teplo z plynu v cisternách, nádobách, např. LPG (zkapalněný plyn)	82	0
Množství, kvalita, dostupnost energií – topné minerální oleje, vč. topné nafty	83	0
Množství, kvalita, dostupnost energií – pohonné hmoty minerální – nafta, benzín,	84	0
Množství, kvalita, dostupnost energií – pohonné hmoty alternativní – LPG (zkapalněný plyn), CNG (stlačený plyn možnost do aut a autobusů), aj.	85	0
Množství, kvalita, dostupnost energií – pohonné hmoty obnovitelné zdroje – bionafta, bioetanol	86	0
Odpadové hospodářství – kompostárny, bioplynové stanice pro využití bioodpadu	88	0

Sběrny a výkupny kovů, skla, papíru, plastů	89	0
Odpadové dvory – odběr velkoobjemového, nebezpečného, stavebního aj. odpadu	90	0
Racionální funkční využití území – územní plán, rok pořízení, aktualizace	91	0
Prostorové uspořádání sídla i krajiny, přístupnost okolí obce	92	0
Kvalita architektury a stavebních technologií	93	0
Vazba na tradice, vztah dnešního vzhledu obce a tradičního rázu obce	94	0
Regenerace staršího stavebního fondu a veřejných prostranství (míra oprav)	96	0
Kvalita ovzduší, zdroje znečištění	99	0
Nemocnice, léčebny dlouhodobě nemocných	104	0
Ordinace praktického lékaře	105	0
Rehabilitační a jiné zdravotní služby a poradny ambulantní (kožní, kardiolog, oční, chirurgie, rehabilitace)	107	0
Lékárna či výdejna léčiv	108	0
Dětské domovy, kojenecké ústavy	109	0
Azylové domy (pro matky s dětmi, pro lidi bez přístřeší)	110	0
Léčebna dlouhodobě nemocných	113	0
Denní stacionáře (senioři, osoby se zdravotně postižením)	114	0
Terénní pečovatelská služba pro seniory, osoby se zdravotním postižením, služby rané péče.	115	0
Aktivity pro sociálně vyloučené osoby, nebo pro osoby ohrožené sociálním vyloučením (chráněné dílny, chráněné bydlení, rodinná centra, terénní práce s menšinami)	117	0
Telefonní krizová intervence (telefonní služby pro seniory, linky důvěry)	118	0
Poradenství a podpora pro zahájení podnikání, inkubátory	119	0
Služby pro zaměstnanost – agentury, trhy práce, rekvalifikační projekty, podpora konkurenceschopnosti a dalšího vzdělávání	120	0
Podnikatelské aktivity v oblasti sociálního podnikání	121	0
Aktivity snižující diskriminaci na základě pohlaví na trhu práce	122	0